

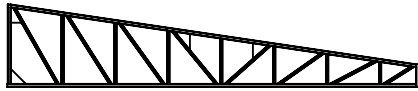
Стойки 100x100x3 мм - 37,6 м берём кратно 6 м - 42 м

Одна косая ферма это:

40x40x3 мм - 12,5 метра; 30x30x2 мм - 11 метров
лист 2 мм - 0,13 метра квадратных.

Ферм 7 шт.

- 40x40x3 мм - 87,5 метра; 30x30x2 мм - 77 метра
лист 1 метр квадратный но лучше взять 2. то есть
один лист 1x2 метра толщиной 2 мм.



7 шт

Межферменные перемычки в каждом
междуферменном промежутке

30x30x2 мм - 6 метров, промежутков 6 шт, итого 36 метров

Профиль пол кровлю, 30x30x2 - 12 шт по 10 метров, 120 метров.

ИТОГО округляя вверх к кускам по 6 метров

100x100x3 мм - 42 м

40x40x3 - 90 метров.

30x30x2 - 234 метра

лист толщиной 2 мм - 1x2 метра - 1 шт.

